

# TARAPOTO 6DY5N (1 noche en Laguna)

Programa: ( **HOTEL + TOURS** )

## Incluye:

- **Servicio de traslado** de cortesía incluido (Aeropuerto o Terminal Terrestre) ida y vuelta.
- **4 noches** de estancia en hotel Tarapoto
- **1 noche** de estancia en hotel Sauce-Laguna
- **5 desayunos** variados de cortesía.
- **3 almuerzos a la carta** durante el tour **Full Day**.

## TOURS INCLUIDOS EN EL PROGRAMA:

- **Tour Lamas Nativa - Castillo:** (Media tarde).
- **Tour Alto Mayo** (Moyobamba y Rioja): (Full Day).
- **Tour Laguna Azul:** (Full Day).
- **Tour Cascada Carpishuyacu** (Moyobamba y Rioja): (Full Day)
- **Tour Cataratas de Ahuashiyacu:** (Media mañana).

Incluye entradas especificadas, movilidad turística acondicionada y guiado para todos los tours.

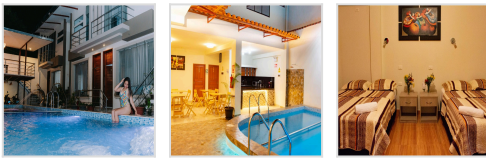
\*\* El servicio de transporte de retorno desde Sauce hacia Tarapoto (a cuenta del pasajero )

## CONDICIONES TARIFAS DEL PAQUETE TURÍSTICO

- El precio varía **acorde al hotel de su elección**
- Los precios especificados incluyen (**HOTEL + TOURS**)
- Aplicable a partir de la reserva de **2 PERSONAS.**
- Habitación elegible: **HAB MATRIMONIAL (Para más personas, TRIPLE o FAMILIAR)**

**¡ OFERTA DESTACADA !**

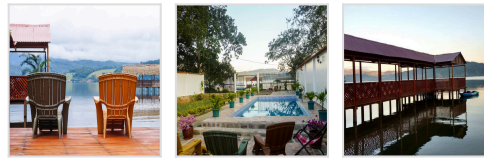
### RESIDENCIAL MARINA HOUSE EN TARAPOTO (4 NOCHES)



+ Fotos  
Aquí

+

### QASIKAY SELVA LODGE EN SAUCE (LAGUNA) (1 NOCHE)



+ Fotos  
Aquí

**S/ 600.00**  
por persona

¿Deseas otro hotel? **Personaliza tu estancia** con estas opciones ( **Fotos parte inferior** ):

HOTEL EN TARAPOTO Tarifa adicional x persona	
REAL TARAPOTO	+ S/ 0
COSTA AZUL	+ S/ 0
RESIDENCIAL LAGO VERDE	+ S/ 60
AMASELVA TARAPOTO	+ S/ 60
BUBINZANA MAGICAL LODGE	+ S/ 180
RIO CUMBAZA	+ S/ 260
PATARASHCA	+ S/ 340
RBB BRITO HOTEL	+ S/ 380
COCONUT	+ S/ 620

HOTEL EN SAUCE (LAGUNA) Tarifa adicional x persona	
LAS HAMACAS	+ S/ 120
MALOCA INN	+ S/ 140
RIOSOL LAGUNA	+ S/ 160
SUMAJ LAGOON LODGE	+ S/ 160
SAUCE RESORT	+ S/ 220
BELLA TERRA	+ S/ 310

## TOURS INCLUIDOS EN EL PAQUETE

### TOUR LAMAS NATIVA

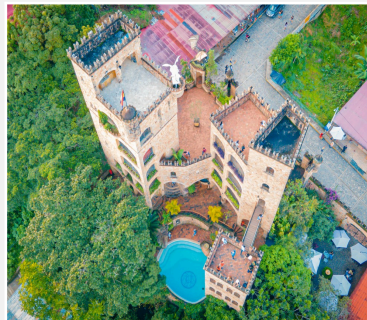
🕒 Turno Tarde | 4 horas aprox.

#### Programa:

- Recojo en su alojamiento para dar inicio a la excursión.
- Traslado ida y vuelta en unidad con aire acondicionado.
- Acompañamiento de un orientador turístico.
- Tickets de ingreso al Castillo de Lamas.
- Recorrido guiado por la Plaza Mayor de la ciudad.
- Inmersión cultural en la Comunidad Nativa del Barrio Wayku.

Más detalles en la web:

<https://www.encantostarapoto.com/tours/tour-lamas-nativa>



## TOUR ALTO MAYO

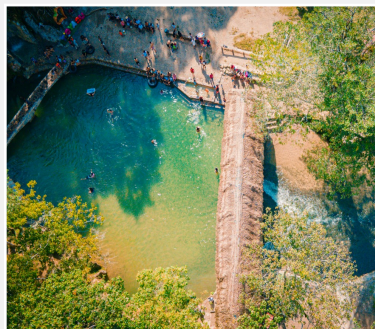
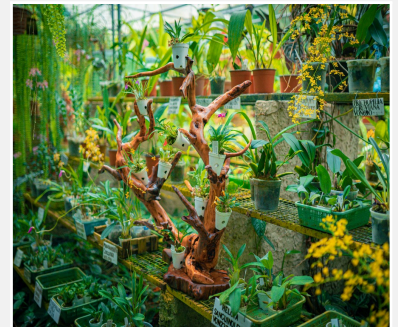
🕒 Full day | 11 horas aprox.

### Programa:

- Recojo directo desde su hotel para iniciar el tour.
- Traslado ida y vuelta en unidad con aire acondicionado.
- Acompañamiento de un orientador turístico certificado.
- Degustación de café de la zona de Moyobamba.
- Cata de licores regionales típicos (Chacra Vieja).
- Visita al Orquideario oficial de la ciudad de Moyobamba.
- Exploración de la naciente del Río Tioyacu.
- Baño relajante en las termales de San Mateo.
- Almuerzo a la carta con platos regionales seleccionados.

Más detalles en la web:

<https://www.encantostarapoto.com/tours/tour-alto-mayo>



## TOUR LAGUNA AZUL

🕒 Full day | 8 horas aprox.

### Programa:

- Recogida en su hotel para iniciar el tour.
  - Traslado ida y vuelta en unidad con aire acondicionado.
  - Acompañamiento de un orientador turístico certificado.
  - Degustación guiada de tragos regionales exóticos.
  - Navegación en bote por la Laguna Azul.
  - Recorrido a caballo por los alrededores de la laguna.
  - Almuerzo a la carta con platos de la zona.
- NO INCLUYE / OPCIONALES**
- Baños de barro negro con propiedades medicinales.
  - Deportes de aventura y actividades acuáticas en la laguna.
  - Acceso al mirador Punta del Gallinazo.
  - Tasa municipal obligatoria de S/ 4.00 soles por persona.

Más detalles en la web:

<https://www.encantostarapoto.com/tours/tour-laguna-azul>



## TOUR CASCADA DE CARPISHUYACU

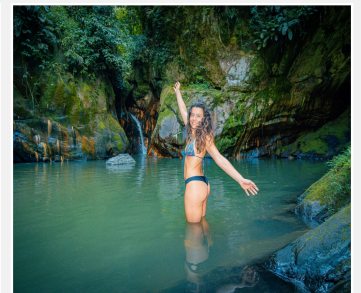
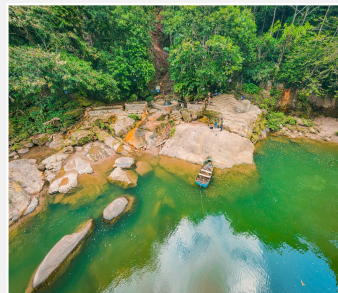
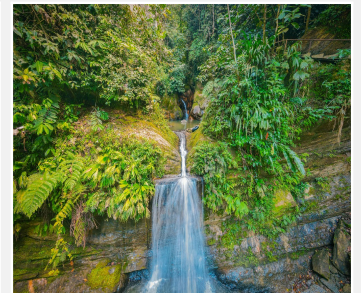
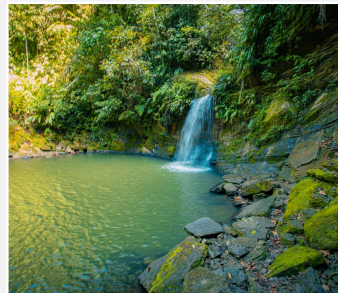
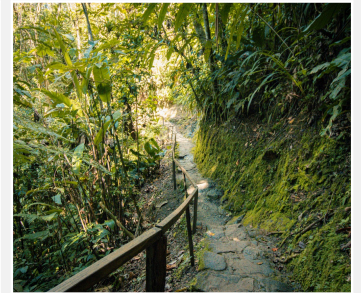
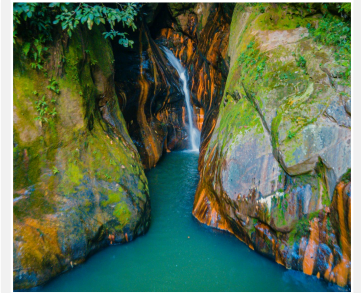
🕒 Full day | 7 horas aprox

### Programa:

- Recojo directo desde su hotel para iniciar la excursión.
- Traslado ida y vuelta en unidad con aire acondicionado.
- Acompañamiento de un orientador turístico certificado.
- Tickets de ingreso a las Cascadas de Carpishuyacu y Pishuyacu.
- Visita y tiempo de relax en los baños termales de San José.
- Almuerzo regional con sabores típicos de la selva.

Más detalles en la web:

<https://www.encantostarapoto.com/tours/tour-cascada-de-carpishuyacu>



## TOUR CATARATAS DE AHUASHIYACU

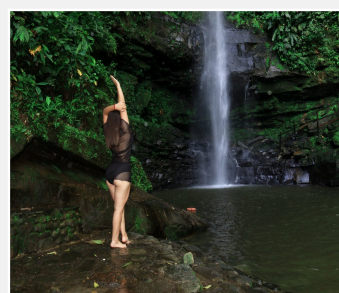
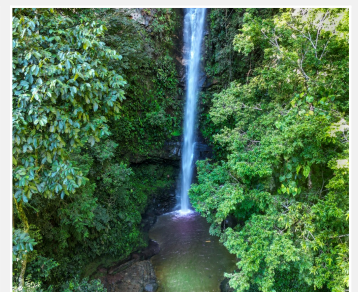
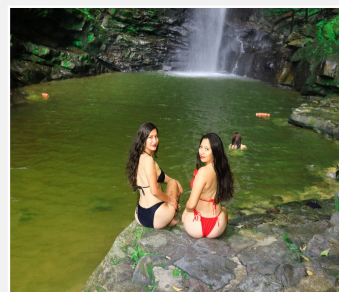
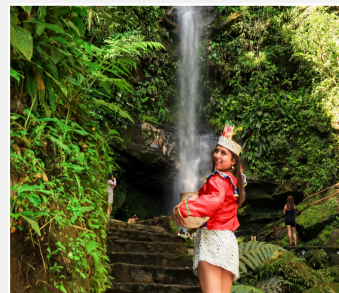
🕒 Turno Mañana | 4 horas aprox.

### Programa:

- Recojo directo desde su hotel/dirección.
- Traslado ida y vuelta en movilidad climatizada.
- Parada en el mirador natural Cordillera Escalera.
- Acompañamiento de un orientador turístico
- Entrada incluida a las cataratas.

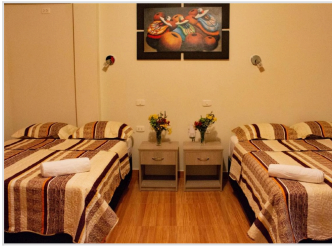
Más detalles en la web:

<https://www.encantostarapoto.com/tours/tour-cataratas-de-ahuashiyacu>



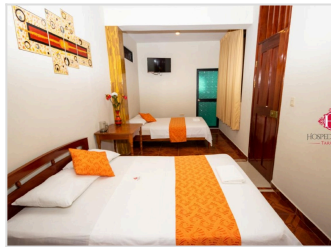
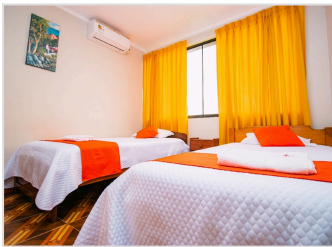
# INFORMACIÓN HOTELES EN TARAPOTO

## RESIDENCIAL MARINA HOUSE



Detalles: [www.encantostarapoto.com/hoteles/residencial-marina-house](http://www.encantostarapoto.com/hoteles/residencial-marina-house)

## REAL TARAPOTO



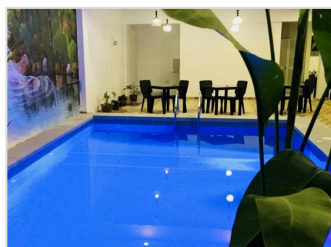
Detalles: [www.encantostarapoto.com/hoteles/real-tarapoto](http://www.encantostarapoto.com/hoteles/real-tarapoto)

## COSTA AZUL



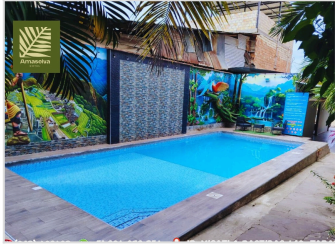
Detalles: [www.encantostarapoto.com/hoteles/costa-azul](http://www.encantostarapoto.com/hoteles/costa-azul)

## RESIDENCIAL LAGO VERDE



Detalles: [www.encantostarapoto.com/hoteles/residencial-lago-verde](http://www.encantostarapoto.com/hoteles/residencial-lago-verde)

## AMASELVA TARAPOTO



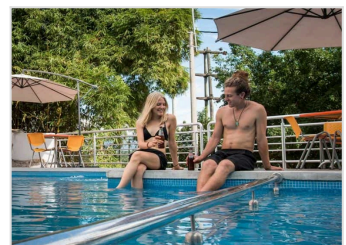
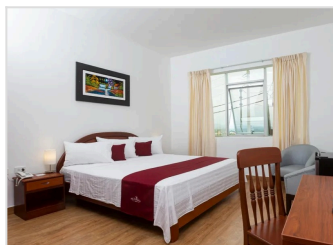
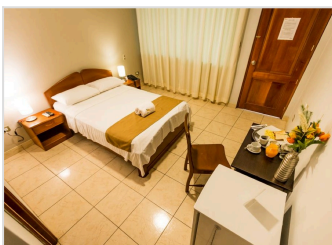
Detalles: [www.encantostarapoto.com/hoteles/amaselva-tarapoto](http://www.encantostarapoto.com/hoteles/amaselva-tarapoto)

## BUBINZANA MAGICAL LODGE



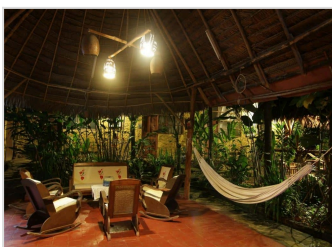
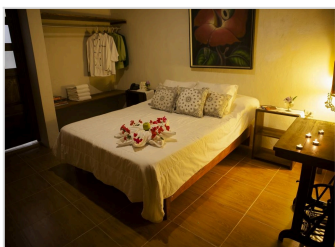
Detalles: [www.encantostarapoto.com/hoteles/bubinzana-magical-lodge](http://www.encantostarapoto.com/hoteles/bubinzana-magical-lodge)

## RIO CUMBAZA \*\*\*



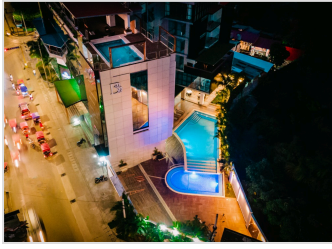
Detalles: [www.encantostarapoto.com/hoteles/rio-cumbaza](http://www.encantostarapoto.com/hoteles/rio-cumbaza)

## PATARASHCA



Detalles: [www.encantostarapoto.com/hoteles/patarashca](http://www.encantostarapoto.com/hoteles/patarashca)

## RBB BRITO HOTEL \* \* \* \*



Detalles: [www.encantostarapoto.com/hoteles/rbb-brito-hotel](http://www.encantostarapoto.com/hoteles/rbb-brito-hotel)

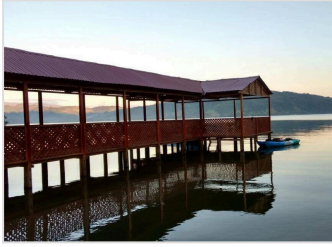
## COCONUT



Detalles: [www.encantostarapoto.com/hoteles/coconut](http://www.encantostarapoto.com/hoteles/coconut)

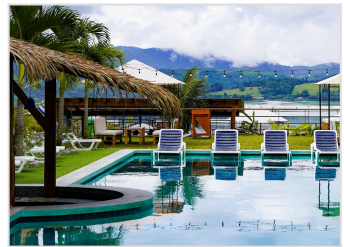
# INFORMACIÓN HOTELES EN SAUCE (LAGUNA)

## QASIKAY SELVA LODGE



Detalles: [www.encantostarapoto.com/hoteles/qasikay-selva-lodge](http://www.encantostarapoto.com/hoteles/qasikay-selva-lodge)

## LAS HAMACAS



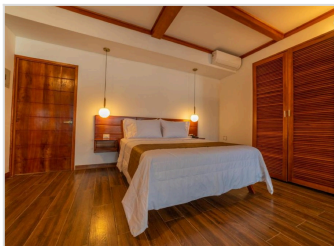
Detalles: [www.encantostarapoto.com/hoteles/las-hamacas](http://www.encantostarapoto.com/hoteles/las-hamacas)

## MALOCA INN



Detalles: [www.encantostarapoto.com/hoteles/maloca-inn](http://www.encantostarapoto.com/hoteles/maloca-inn)

## RIOSOL LAGUNA



Detalles: [www.encantostarapoto.com/hoteles/riosol-laguna](http://www.encantostarapoto.com/hoteles/riosol-laguna)

## SUMAJ LAGOON LODGE



Detalles: [www.encantostarapoto.com/hoteles/sumaj-lagoon-lodge](http://www.encantostarapoto.com/hoteles/sumaj-lagoon-lodge)

## SAUCE RESORT



Detalles: [www.encantostarapoto.com/hoteles/sauce-resort](http://www.encantostarapoto.com/hoteles/sauce-resort)

## BELLA TERRA \* \* \* \* \*



Detalles: [www.encantostarapoto.com/hoteles/bella-terra](http://www.encantostarapoto.com/hoteles/bella-terra)